

Faixa de idade dos pacientes suspeitos/confirmados COVID internados nos leitos de UTI exclusivos COVID – PARANÁ

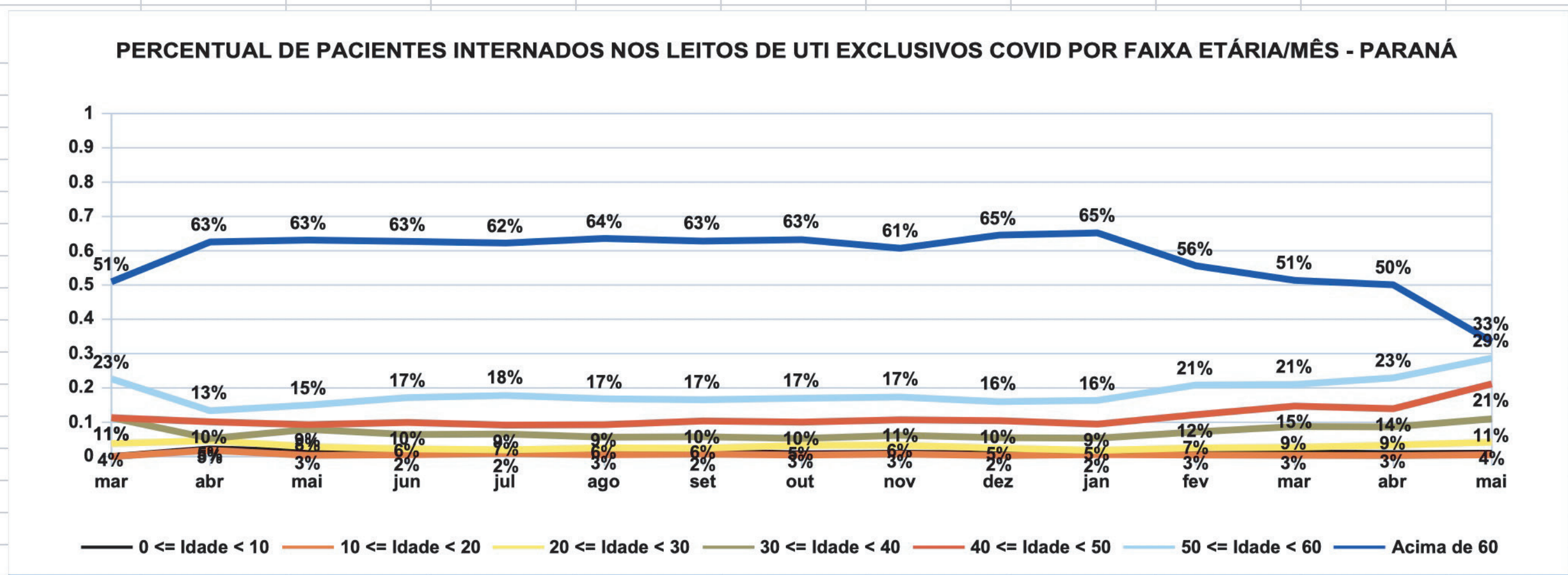
Ano	Mês	FAIXA IDADE (10)														TOTAL
		0 <= Idade < 10		10 <= Idade < 20		20 <= Idade < 30		30 <= Idade < 40		40 <= Idade < 50		50 <= Idade < 60		Acima de 60		
		total	%	total	%	total	%	total	%	total	%	total	%	total	%	
2020	março		0%		0%	2	4%	6	11%	6	11%	12	23%	27	51%	53
	abril	11	2%	9	2%	23	5%	26	5%	50	10%	66	13%	309	63%	494
	maio	13	1%	3	0%	25	3%	69	8%	81	9%	131	15%	551	63%	873
	junho	14	1%	8	1%	33	2%	95	6%	147	10%	254	17%	927	63%	1,478
	julho	28	1%	17	1%	39	2%	132	7%	184	9%	357	18%	1,248	62%	2,005
	agosto	31	2%	10	1%	49	3%	109	6%	179	9%	325	17%	1,227	64%	1,930
	setembro	25	1%	13	1%	45	2%	107	6%	192	10%	307	17%	1,164	63%	1,853
	outubro	11	1%	6	0%	46	3%	74	5%	141	10%	239	17%	889	63%	1,406
	novembro	19	1%	14	1%	64	3%	119	6%	206	11%	334	17%	1,169	61%	1,925
dezembro	18	1%	7	0%	59	2%	132	5%	251	10%	384	16%	1,550	65%	2,401	
TOTAL 2020		170	1%	87	1%	385	3%	869	6%	1,437	10%	2,409	17%	9,061	63%	14,418
2021	janeiro	33	1%	15	1%	46	2%	138	5%	244	9%	423	16%	1,685	65%	2,584
	fevereiro	34	1%	13	0%	73	3%	207	7%	352	12%	602	21%	1,604	56%	2,885
	março	47	1%	15	0%	116	3%	376	9%	632	15%	902	21%	2,205	51%	4,293
	abril	33	1%	10	0%	129	3%	336	9%	542	14%	892	23%	1,947	50%	3,889
	maio	40	1%	22	1%	174	4%	456	11%	880	21%	1,192	29%	1,390	33%	4,154
	junho	1	1%	2	1%	6	4%	19	13%	32	23%	48	34%	34	24%	142
TOTAL 2021		188	1%	77	0%	544	3%	1,532	9%	2,682	15%	4,059	23%	8,865	49%	17,947
TOTAL		358	1%	164	1%	929	3%	2,401	7%	4,119	13%	6,468	20%	17,926	55%	32,365

Fonte: BI Sistema Estadual de Regulação – CARE PR, acesso em 18/05/2021.

Obs: Não inclui informações dos pacientes internados em serviços privados em todo Paraná, por não utilizarem o Sistema Estadual.

Não inclui informações dos pacientes internados em serviços Privados e SUS de Curitiba, por não utilizarem o Sistema Estadual.

	0 <= Idade < 10	10 <= Idade < 20	20 <= Idade < 30	30 <= Idade < 40	40 <= Idade < 50	50 <= Idade < 60	Acima de 60
mar	0%	0%	4%	11%	11%	23%	51%
abr	2%	2%	5%	5%	10%	13%	63%
mai	1%	0%	3%	8%	9%	15%	63%
jun	1%	1%	2%	6%	10%	17%	63%
jul	1%	1%	2%	7%	9%	18%	62%
ago	2%	1%	3%	6%	9%	17%	64%
set	1%	1%	2%	6%	10%	17%	63%
out	1%	0%	3%	5%	10%	17%	63%
nov	1%	1%	3%	6%	11%	17%	61%
dez	1%	0%	2%	5%	10%	16%	65%
jan	1%	1%	2%	5%	9%	16%	65%
fev	1%	0%	3%	7%	12%	21%	56%
mar	1%	0%	3%	9%	15%	21%	51%
abr	1%	0%	3%	9%	14%	23%	50%
mai	1%	1%	4%	11%	21%	29%	33%
jun	1%	1%	4%	13%	23%	34%	24%



Fonte: BI Sistema Estadual de Regulação – CARE PR, acesso em 02/06/2021.

Obs: Não inclui informações dos pacientes internados em serviços privados em todo Paraná, por não utilizarem o Sistema Estadual.

Não inclui informações dos pacientes internados em serviços Privados e SUS de Curitiba, por não utilizarem o Sistema Estadual.

	0 <= Idade < 10	10 <= Idade < 20	20 <= Idade < 30	30 <= Idade < 40	40 <= Idade < 50	50 <= Idade < 60	Acima de 60
mar	0	0	2	6	6	12	27
abr	11	9	23	26	50	66	309
mai	13	3	25	69	81	131	551
jun	14	8	33	95	147	254	927
jul	28	17	39	132	184	357	1,248
ago	31	10	49	109	179	325	1,227
set	25	13	45	107	192	307	1,164
out	11	6	46	74	141	239	889
nov	19	14	64	119	206	334	1,169
dez	18	7	59	132	251	384	1,550
jan	33	15	46	138	244	423	1,685
fev	34	13	73	207	352	602	1,604
mar	47	15	116	376	632	902	2,205
abr	33	10	129	336	542	892	1,947
mai	40	22	174	456	880	1,192	1,390
jun	1	2	6	19	32	48	34

